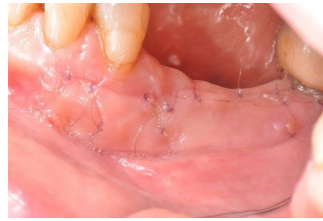
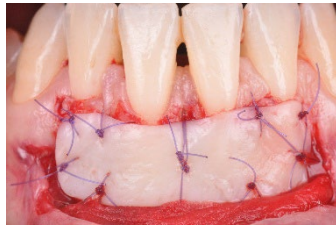


## PROGRAMME DE FORMATION CLINIQUE A DESTINATION DES CHIRURGIENS-DENTISTES



### Chirurgie : Maîtriser la greffe gingivale de renforcement

#### POURQUOI DES FORMATIONS ?

Nos formations ont pour objectif d'optimiser votre pratique quotidienne, de vous former à des techniques spécifiques et à exploiter entièrement les fonctionnalités avancées de nos produits. Grâce aux séances de travaux pratiques incluses dans toutes les formations, vous ressortez avec des techniques applicables dès le lendemain dans votre cabinet.

#### POURQUOI CETTE FORMATION :

La greffe épithélio-conjonctive est aujourd'hui une technique incontournable pour traiter les récessions gingivales, améliorer les tissus mous péri-implantaires ou préparer un site prothétique ou implantaire. Or, de nombreux praticiens hésitent encore à se lancer, par manque de formation pratique ou d'accompagnement clinique.

Cette formation a été conçue pour permettre d'acquérir ou de renforcer vos compétences en greffe gingivale.

#### **LA CONCEPTION DE NOS FORMATIONS :**

- 12 participants maximum
- 1 à 2 encadrants
- 50% de la formation dédiée à la pratique sur matériel (TP)
- Des intervenants qualifiés et reconnus dans leur domaine
- Tout le matériel à disposition pour de la dentisterie de haut niveau

#### Objectifs pédagogiques :

À l'issue de la formation, le participant sera capable de :

- Poser les indications des greffes épithélio-conjonctives selon le contexte clinique (renforcement denture naturel / pré-implantaire)
- Identifier les cas simples, complexes et les cas pièges
- Expliquer l'intervention au patient, établir un consentement éclairé et gérer les attentes. Donner les bonnes informations aux patients pour le motiver à franchir le cap.
- Réaliser les étapes d'une greffe gingivale : préparation, prélèvement, stabilisation, sutures.
- Prévenir et gérer les complications per et post-opératoires

## PUBLIC CONCERNE :

Chirurgiens-dentistes souhaitant se former ou se perfectionner à la greffe épithélio-conjonctive.

**Prérequis : Aucun → Une connaissance de base en chirurgie muco-gingivale est un plus, mais pas obligatoire.**

Catégorie et but : La catégorie prévue à l'article L.6313-1 est : Action de formation et a notamment pour objet de favoriser l'adaptation des travailleurs à leur poste de travail, à l'insertion professionnelle, à l'acquisition d'une qualification plus élevée ou encore de favoriser la mobilité professionnelle.

## CONTENU DE LA FORMATION :

### Matinée – Apports théoriques et échanges cliniques



- **La consultation pré-chirurgicale**
  - Analyse clinique : épaisseur gingivale, biotype, récession, attache kératinisée
  - Communication : comment expliquer l'acte, rassurer, obtenir le consentement
  - Documentation, traçabilité, devis et aspects médico-légaux
- **Chirurgie muco-gingivale : les fondamentaux**
  - Le pas à pas / Les 5 étapes clés / Les erreurs à éviter
  - Le matériel recommandé
  - Spécificité denture naturelle versus crête édentée en pré-implantaire
- **Anticiper et gérer les complications**
  - Douleur, saignement, nécrose, hyperplasie
  - Suivi post-opératoire, recommandations au patient
  - Reprise ou réintervention : quand et comment ?

13H00 PAUSE DÉJEUNER

### Après-midi – Travaux pratiques et mise en situation

- **Séance de travaux pratiques sur modèles de mâchoires animales avec démonstration vidéo**
  - Prélèvement
  - Préparation du site receveur
  - Mise en place et stabilisation du greffon
  - Techniques de suture (matériau, point simple, point suspendu)
  - Astuces pour améliorer le confort du patient et le résultat esthétique
- **Débrief collectif, retours personnalisés des encadrants**



**Durée :** 7 heures (sur 1 journée)

**Tarif :** 790 euros TTC par participant

## PROFIL DES INTERVENANTS :



**Philippe Bidault** : Diplômé à l'Université Paris V en 2001. Il obtient en 2005 un Certificat de Parodontologie et une Maîtrise en Sciences Dentaires à l'Université Laval de Québec. Board du collège royal des dentistes du Canada, Board de l'académie américaine de parodontologie. Ancien assistant hospitalo-universitaire. Exercice libéral exclusif en parodontologie et en implantologie.



**Dominique Glez** : Diplômé de la Faculté dentaire de Rennes en 1993. Ancien Assistant Hospitalo-universitaire, C.E.S de Biomatériaux, C.E.S de parodontologie, C.E.S chirurgie buccale, D.U. d'implantologie orale de Paris VI. Depuis 2007 : Exercice libéral exclusive de parodontologie et implantologie.

## ORGANISATION DE LA FORMATION

### Lieu :

- Session du lundi 15 juin 2026 à Paris (siège NSK → 14 rue Salneuve, 75017, Paris)
- Session du lundi 12 octobre 2026 à Paris (siège NSK → 14 rue Salneuve, 75017, Paris)

### Méthodes pédagogiques :

Apports théoriques interactifs  
Études de cas cliniques réels  
Travaux pratiques sur modèle  
Échanges entre pairs et avec les formateurs

### Moyens techniques :

Salle équipée, matériel de chirurgie mis à disposition, supports de cours remis aux participants.  
Pratique sur modèles anatomiques adaptés à l'acte

### Suivi et évaluation de l'action :

Feuilles d'émargement  
Attestation de fin de formation (sur demande) / Certificat de réalisation  
Évaluations des acquis des apprenants par le biais d'un questionnaire en fin de formation.  
Formation validée à plus de 60% de réussite à l'évaluation des acquis  
Évaluation de la formation par les stagiaires.

### Modalités et délais d'accès :

Merci de vous inscrire en nous contactant par téléphone, par mail ou via le formulaire de contact sur notre site internet. Votre demande d'inscription sera traitée dans un délai de 48 heures. À la suite de cela, nous vous contacterons par téléphone pour effectuer un entretien pour clarifier vos besoins. Une inscription est possible dans la limite des places disponibles. L'inscription est réputée acquise lorsque la convention est signée.

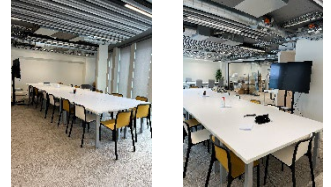


## Référente de la formation :

Pour tout renseignement et inscription veuillez contacter Olga GAST 01 56 79 59 93 / 07 85 88 85 99 [olga.gast@nsk.fr](mailto:olga.gast@nsk.fr)

## Dates de la formation :

Le module présenté est formulé en inter. Les dates mentionnées dans la convention sont celles qui ont été définies avec le client. Pour toute demande merci de prendre contact avec nous par téléphone ou par mail 01 56 79 59 93 / 07 85 88 85 99 [olga.gast@nsk.fr](mailto:olga.gast@nsk.fr)



## Accessibilité handicap :

Cette formation est accessible à la plupart des personnes en situation de handicap. Toutefois, notre référente en la matière Olga GAST 01 56 79 59 93 / [olga.gast@nsk.fr](mailto:olga.gast@nsk.fr), se tient à votre écoute pour évaluer la faisabilité de votre projet de formation et anticiper les éventuels aménagements nécessaires et possibles.